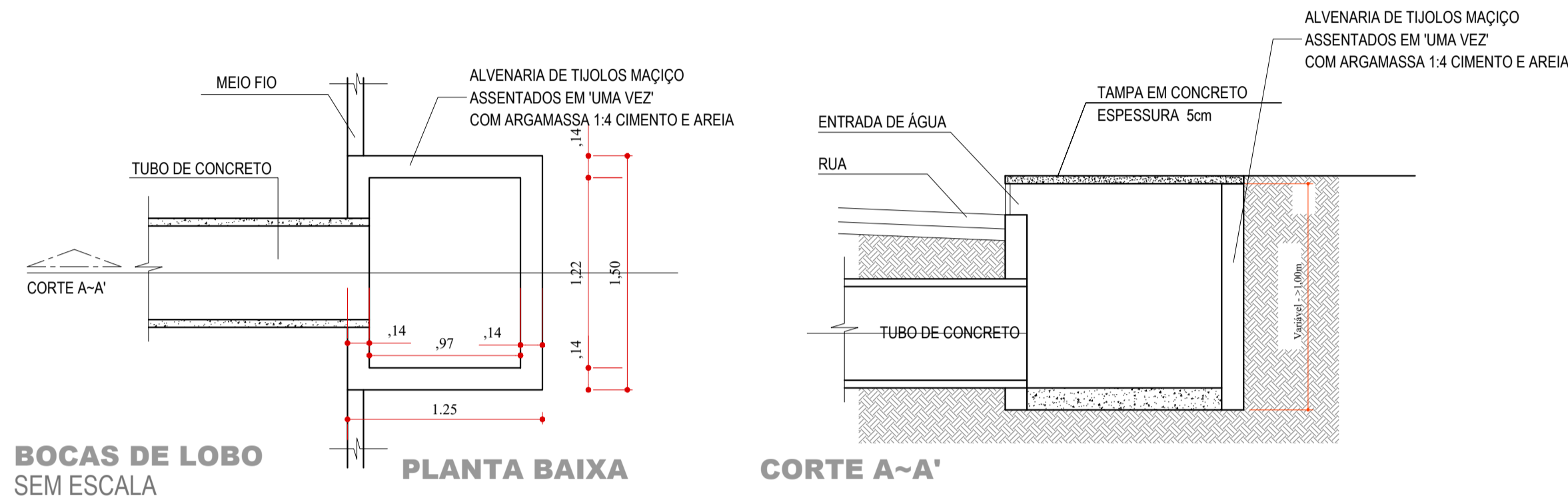


**PLANTA DRENAGEM PLUVIAL**  
Escala: 1/500

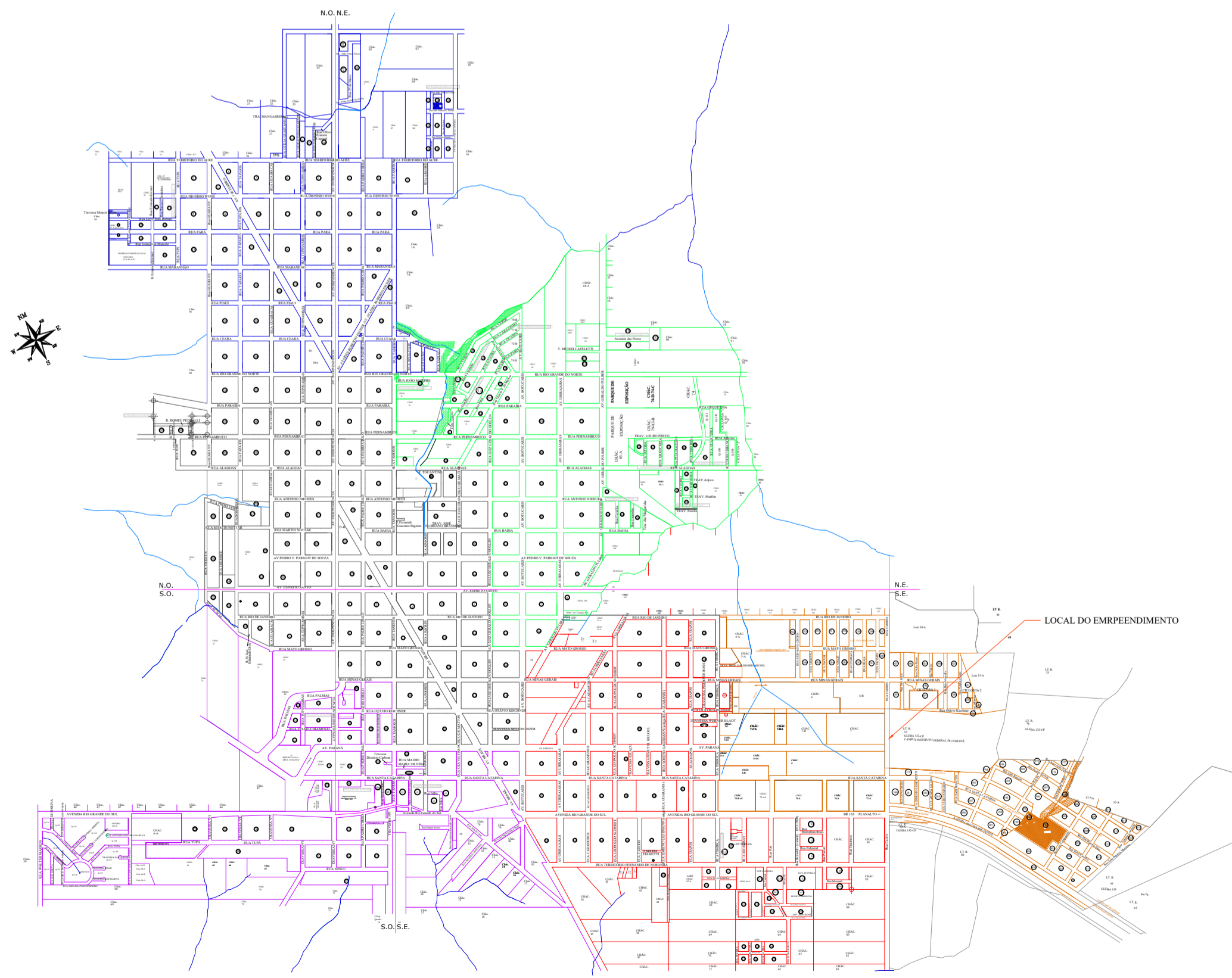


**LEGENDA:**

- Tubos: (A Executar)
- DN EXISTENTE
  - DN Ø 600 = 21,00m
- Boca de Lobo: (A Executar)
- 150x125 / 02
  - POSTES EXISTENTES



**DISTÂNCIA FIXA DA PEDREIRA AO INÍCIO DO TRECHO**  
7,00Km



**LOCALIZAÇÃO EM RELAÇÃO AO PERÍMETRO URBANO**  
Sem Escala

PREFEITURA MUNICIPAL <b>MUNICÍPIO DE CAPANEMA</b> <b>APROVADO</b> AMANDA P. DE ANDRADE CREA: RO-19505-D ENGENHEIRA CIVIL MUNICIPAL DE CAPANEMA - PR Matrícula nº 3523-1		SAÚDE PÚBLICA
<b>PAVIMENTAÇÃO ASFÁLTICA</b>		
OBRA: <b>PROJETO DRENAGEM PLUVIAL</b> <b>PAVIMENTAÇÃO ASFÁLTICA EM CBUQ</b> Rua Cariris entre a Rua Santa Catarina e Rua Otávio Kischner - S. Bárbara - Capanema Pr.		Georreferência: Início: Fim:
RESPONSÁVEL TÉCNICO: <b>RUBENS L.R. SOUZA</b> CREA: RO-19505-D Engenheiro Civil e Segurança do Trabalho	ÁREA TOTAL: 3.179,55m <sup>2</sup> ESCALA: INDICADA DATA: Fevereiro de 2024	LOCALIDADE/BARRIO: Santa Bárbara Projeto: Evandro C. Malinski FOLHA: UNICA PREFEITO MUNICIPAL